



PI 500 Instrument portabil pentru aplicatii industriale

Noul instrument portabil PI 500 este instrumentul de masurare ideal pentru multe aplicatii industriale, cum ar fi de exemplu:

- **Masurare debit**
- **Masurare presiune/vacuum**
- **Masurare temperatura**
- **Masurare umezeala/punct de roua**

Indicatia grafica color a graficelor cu valorile masurate este unica.

Pot fi memorate pana la 100 milioane de valori masurate, cu data si numele locatiei. Valorile masurate pot fi transferate la un calculator via stick USB. Datele pot fi evaluate confortabil cu ajutorul softului CS Basic.

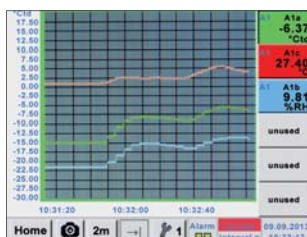
Se pot intocmi rapid si usor tabele sau grafice cu valorile masurate si rapoarte de service. La intrarea instrumentului PI 500 se pot conecta si configura urmatoarele tipuri de senzori:

- Senzori presiune (presiune ridicata si joasa)
- Senzori debit, VA 500/520
- Senzori temperatura Pt100, Pt1000 / 4...20 mA
- Senzori punct roua FA 510/515
- Contoare putere efectiva
- Senzori suplimentari cu alt semnal de iesire cum ar fi: 0...1/10 V, 0/4...20 mA, Pt100, Pt1000, impuls, Modbus



Caracteristici speciale:

- Intrare universala pentru o gama foarte larga de senzori
- Acumulator intern reincarcabil (cca. 12 ore functionare continua)
- Ecran 3,5" grafic color, usor de operat cu ajutorul afisajului cu atingere
- Inregistrator integrat pentru memorarea valorilor masurate
- Interfata USB pentru citirea datelor cu ajutorul stick-ului USB
- Instrument international: pana la 8 limbi selectabile (inclusiv limba romana)



Valorile masurate sunt prezentate sub forma grafica, astfel incat utilizatorul poate vedea dintr-o singura privire comportamentul uscatorului incepand cu momentul pornirii masurarii.



H1a DewPoint	
-46.3 °Ctd	
H1f	H1d
8.18 ppm	44.88 mg/m ³
H1c	C1a
25.01 °C	6.540 bar

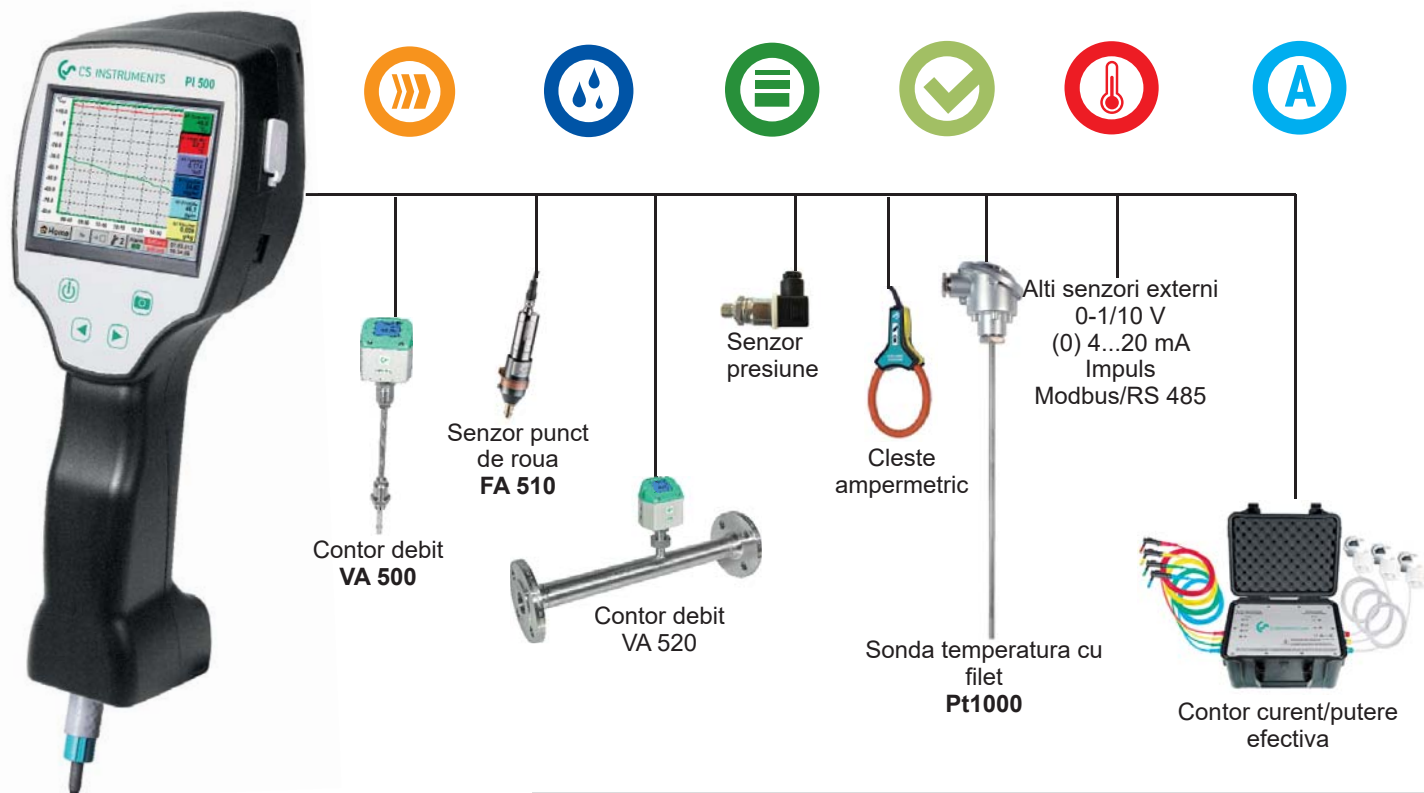
Toti parametrii fizici ai masurarii umiditatii sunt calculati automat.

*** Logger settings ***	
Time interval (sec)	
1	2 5 10 15 30 60 120 15
<input checked="" type="checkbox"/> force new record file	
Comment: <input type="text" value="Dryer Trockener 13"/>	
<input checked="" type="checkbox"/> Logger stopped	<input checked="" type="checkbox"/> timed Start
<input type="checkbox"/> START	<input type="checkbox"/> STOP
12:26:00 - 06.0 13:28:00 - 06.0	
Remaining logger capacity = 9999 days	
Logging: 0 channels selected	
time interval (min 1 sec)	
<input type="button" value="Back"/>	

Instrumentul poate memora pana la 100 de milioane de valori masurate. Fiecare masurare poate fi memorata impreuna cu un scurt comentariu, de exemplu numele locatiei masurarii. Intervalul dintre doua masurari consecutive poate fi stabilit la alegere.



PI 500 - Instrument portabil cu o gama larga de senzori



SEMNALE DE INTARE

Intrare curent sursa interna sau externa	(0...20 mA / 4...20 mA)
Dom. masurare	0...20 mA
Rezolutie	0,0001 mA
Precizie	± 0,03 mA ± 0,05 %
Rezistenta intrare	50 Ω
Intrare tensiune	(0...1 V)
Dom. masurare	0...1 V
Rezolutie	0,05 mV
Precizie	± 0,2 mV ± 0,05 %
Rezistenta intrare	100 kΩ
Intrare tensiune	(0...10 V / 30 V)
Dom. masurare	0...10 V
Rezolutie	0,5 mV
Precizie	± 2 mV ± 0,05 %
Rezistenta intrare	1 MΩ
RTD Pt100	
Dom. masurare	-200...+850 °C
Rezolutie	0,1 °C
Precizie	± 0,2 °C (-100...400 °C) ± 0,3 °C (in rest)
RTD Pt1000	
Dom. masurare	-200...+850 °C
Rezolutie	0,1 °C
Precizie	± 0,2 °C (-100...400 °C)
Impuls	
Domeniu masurare	latime minima impuls 500 μs frecventa 0...1 kHz max. 30 Vdc

DESCRIERE

Instrument portabil PI 500 cu inregistrator integrat si alimentator retea

Optiune pentru PI 500: „Functie calcule matematice“ pentru 4 canale selectabile, (canale virtuale): adunare, scadere, impartire, inmultire

Optiune pentru PI 500: „Functie totalizare pentru semnale analogice“

CS Basic - soft pentru evaluare date in forma grafica si tabel, citirea datelor masurate din instrumente portabile via USB sau Ethernet.
Licenta pentru 2 calculatoare.

Geanta pentru transport

COD

0560 0511
Z500 5107
Z500 5106
0554 8040
0554 6510

Senzorii care pot fi conectati ii gasiti la paginile 38-41.

DATE TEHNICE PI 500

Ecran color:	TFT 3,5" cu atingere, grafice, curbe, statistici
Interfete:	USB
Alimentare pentru senzori:	lesire tensiune: 24 Vdc ± 10% lesire curent: 120 mA in functionare continua
Curent consumat:	Acumulatori interni Li-Ion, timp de incarcare cca. 4 ore. Functionare PI 500: peste 4 ore, in functie de curentul consumat de senzorii exteriori
Alimentator retea:	100 - 240 Vac / 50 - 60 Hz, 12 Vdc - 1A Clasa de protectie 2, numai pentru aplicatii in incaperi uscate
Dimensiuni:	82 x 96 x 245 mm
Material:	Plastic policarbonat/ABS
Greutate:	450 g
Temperatura operare:	0...+50 °C temperatura ambientala
Temperatura pastrare:	-20...+70 °C
EMC:	DIN EN 61326
Intrari senzori:	Pentru conectarea senzorilor de presiune, temperatura, cesti ampermetrici, alti senzori cu iesire 4...20mA, 0...10 V, Pt100, Pt1000
Capacitate memorie:	16 GB - Card SD standard