

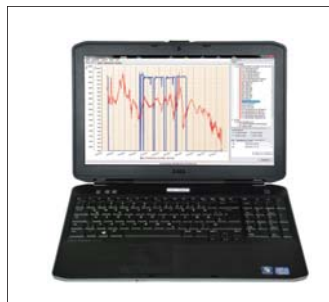


DP 400 mobile

Senzori integrati pentru masurare punct de roua si presiune

Pentru masurarea tuturor parametrilor umiditatii sub presiune pana la 16 bar.

Instrument portabil cu senzor integrat pentru masurare punct de roua si acumulatori, special proiectat pentru aplicatii in teren. Alaturi de senzorul foarte precis pentru punctul de roua, instrumentul include un senzor precis pentru presiune pana la 16 bar. Pe langa punctul de roua in °Ctd si presiunea din conducta in bar, se pot calcula si alti parametri de umiditate (%RH, mg/m³, g/m³) sau care depind de presiune (g/kg, ppm v/v, punct de roua atmosferic °C).



CARACTERISTICI SPECIALE:

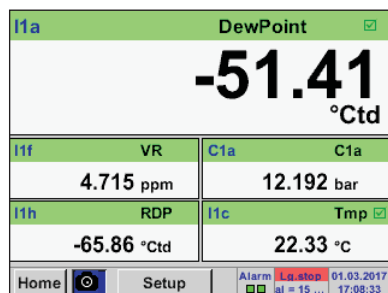
- Masurare precisa a punctului de roua pana la -80 °Ctd
- Geanta robusta pentru utilizare in teren
- Senzor integrat pentru masurare presiune pana la 16 bar
- Camera de masurare integrata cu container uscat care protejeaza senzorul in timpul transportului si ofera un timp rapid de adaptare
- Senzor pentru umiditate foarte stabil: precis, stabil in raport cu umezeala, timp rapid de adaptare
- Disponibil optional: 2 intrari pentru senzori externi
- Disponibil optional: inregistrator integrat



Mufa 6 mm pentru conectare la retea de gaz / aer comprimat

Optional:
2 intrari pentru senzori externi
(debit, presiune, punct roua, 4...20 mA, Modbus RTU, etc.)

Operare usoara datorita ecranului cu atingere



Valori masurate actuale

Toate valorile masurate sunt vizibile imediat. Depasirea unei valori limita este indicata cu rosu. Datorita senzorului integrat pentru presiune DP 400 mobile este capabil sa calculeze punctul de roua atmosferic.



Vizualizare grafica

In modul de vizualizare grafica, toate valorile masurate sunt indicate sub forma de curbe. Printr-o singura atingere de deget, este posibila vizualizarea valorilor masurate anterior (fara inregistrare - maxim 24 ore, cu inregistrare - incepand din momentul pornirii acesteia).



Inregistrator

Valorile masurate sunt memorate in DP 400 mobile numai daca este activata optiunea „inregistrator integrat”. Intervalul de timp poate fi selectat de utilizator. Mai mult, exista posibilitatea stabilirii momentului inceputului si al sfarsitului inregistrarii. Citirea valorilor masurate se poate face prin portul USB sau interfata optionala Ethernet.

DESCRIERE	COD	DATE TEHNICE DP 400 MOBIL	
DP 400 mobile - Instrument portabil pentru punct de roua, senzor integrat pentru masurare presiune, inclusiv geanta de transport pentru furtun din teflon si alimentator retea	0500 4505	Afisaj:	Ecran color 3,5" cu atingere
Optional: Inregistrator integrat pentru 100 de milioane de valori masurate	Z500 4002	Domeniu masurare:	-80...+50 °Ctd -20...+70 °C 0...100 %RH 0...16 bar ± 0,5 %
Optional: Interfete integrate Ethernet si RS 485	Z500 4004	Precizie:	± 1°C la 20...-20 °Ctd ± 2°C la -20...-50 °Ctd ± 3°C la -50...-80 °Ctd
Optional: Interfata integrata webserver	Z500 4005	Parametri umiditate:	g/m ³ , mg/m ³ , ppm V/V, g/kg, °Ctdatm, % RH
Optional - "Functii de calcul matematic" pentru 4 relee canale "virtuale" (functii matematice: adunare, scadere, impartire, inmultire)	Z500 4007	Interfata:	Interfata USB
Optional: 2 intrari suplimentare pentru senzori externi (1 x senzor digital Modbus, 1 x senzor analogic)	Z500 4001	Inregistrator (optional):	Card memorie SD 16 GB (100 milioane de valori)
CS Basic - soft pentru evaluarea datelor sub forma grafica sau tabel si pentru citirea datelor masurate din DS 400 via USB sau Ethernet. Licenta pentru 2 calculatoare.	0554 8040	Tensiune de alimentare pentru senzori externi:	lesire tensiune: 24 Vdc ± 10% lesire curent: 120 mA Utilizare pe termen lung
Cablu conectare instrumente mobile la seriile VA/FA, ODU/M12, lungime 5 m	0553 1503	Alimentare:	Acumulatori interni Li-ion, functionare continua cca. 12 ore, timp incarcare 4 ore
Cablu conectare inregistratoare mobile ODU/fire libere, lungime 5 m	0553 0501	Conexiune:	Cunectori 6 mm
Cablu conectare inregistratoare mobile ODU/fire libere, lungime 10 m	0553 0502	Temperatura ambientala:	0...+50 °C
Extensie cablu inregistratoare mobile ODU/ODU, lungime 10 m	0553 0504	EMV:	DIN EN 61326

Senzorii care pot fi conectati ii gasiti la paginile 39-41.