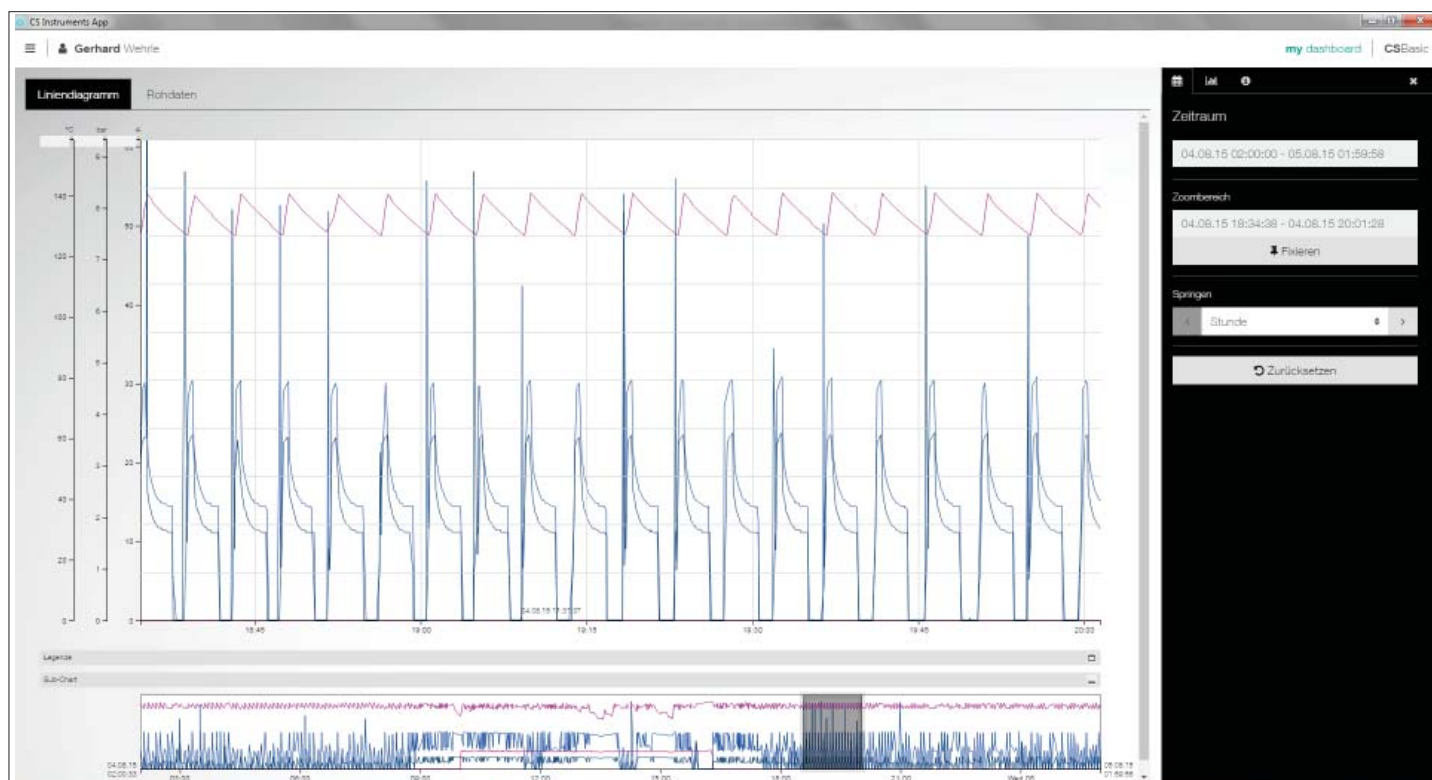


CS Basic

Cu softul CS Basic pot fi citite inregistratoarele fara hartie DS 500/400 si toate dispozitivele mobile care au posibilitatea de inregistrare date. In functie de dispozitiv, transferul de date se poate face cu un stick USB sau printr-o conexiune Ethernet.

CS Network

Softul CS Network reprezinta o solutie de tip client-server. Softul colecteaza automat pe server datele de la toate inregistratoarele inteligente si senzorii CS care sunt integrati in reseaua de calculatoare a companiei, stocandu-le intr-o baza de date. Evaluarea si analiza datelor masurate se realizeaza cu ajutorul softului de evaluare (client), indiferent de numarul de statii de lucru.



	CS Basic	CS Network
Instalare	Instalare pe un PC local	Server (masina virtuala) Client (acces la browser)
Stocare date	Baza de date (locala)	Baza de date (server, masina virtuala)
Actualizari gratuite	Da	Da
Informare automata despre existenta unei variante actualizate	Da (numai in cazul in care exista acces la internet)	Da
Numar de licente pentru locul de munca	2	Nelimitat
Numar de valori masurate	Toate valorile masurate transmise de dispozitiv (cel mult 1 dispozitiv in acelasi timp)	Pana la 20 / pana la 50 / pana la 100 / pana la 200 de valori masurate
Transfer date	Stick USB (manual) sau Ethernet	Ethernet
Administrare utilizator	Nu	Da
E-mail in cazul depasirii limitelor de alarmare	Nu	Da
Memorare valori masurate	Datele memorate trebuie sa fie citite manual via CS Basic	CS Network memoreaza automat valorile masurate de la toate dispozitivele conectate

Funcții comune:

Evaluare grafică

Toate graficele sunt indicate cu culori diferite. Toate funcțiile necesare sunt integrate, de exemplu: zoom, selectare/deselectare individuală a fiecărui grafic, selecție perioadă de timp, scalare axe, alegere culori, etc. Imaginea graficelor poate fi memorată ca fișier PDF și trimisă apoi pe e-mail. În fișier pot fi combinate diferite valori măsurate.

Intocmire tabele

Toate valorile măsurate sunt listate împreună cu data și ora înregistrării. Cu ajutorul meniului de explorare, utilizatorul poate selecta canalul și numele locului de măsurare.

Valori statistice

Toate valorile și calculele statistice sunt disponibile dintr-o privire. Astfel, utilizatorul poate vedea foarte repede care sunt valorile măsurate minime sau maxime, când au avut loc și pe ce durată de timp.

Raport situație consumuri

Softul generează un raport al consumurilor pentru toate contoarele conectate. Rapoartele pot fi zilnice, săptămânale sau lunare, în funcție de selecția aleasă.

Export date în MS-Excel® sau csv

Valorile măsurate pot fi exportate în Excel sau csv.

Costuri și tarife

Pentru fiecare formă de energie se poate introduce un tarif. Tarifele pot fi diferite, în funcție de ore sau zile. Tariful ales poate fi definit cu ajutorul funcției de calendar, astfel încât scaderile și creșterile de prețuri să fie în permanentă actualizate.

Limbi internaționale

În pachetul de livrare sunt incluse 2 interfețe utilizator, în limba Engleză și în limba Germană.

Istoric alarme / fișier jurnal (logfile)

Fiecare depășire a limitelor de alarmare este înregistrată de către softul CS Network.

Administrarea locurilor de măsurare

Fiecare senzor CS, respectiv fiecare înregistrator CS pot fi alocați unui departament sau unei hale, realizându-se centre de cost.

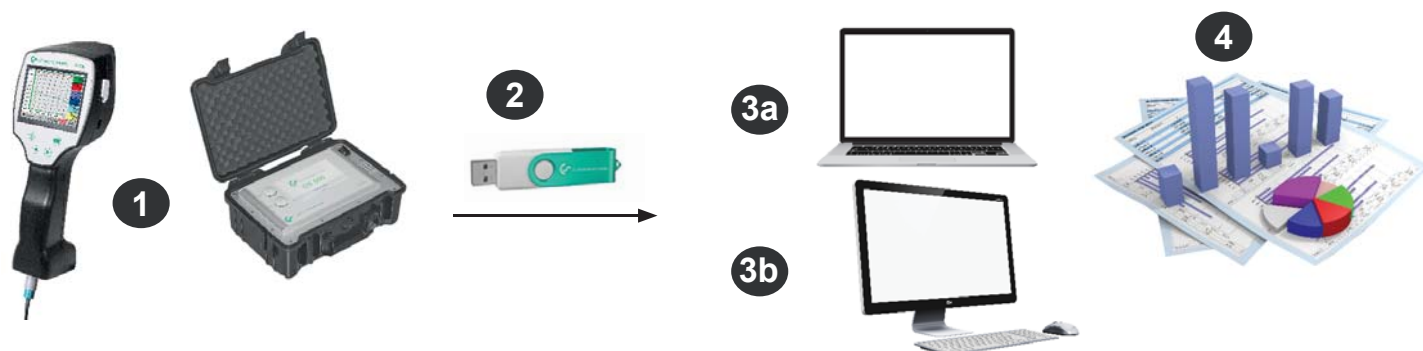
Module suplimentare (optional):

Modul „editor formule“

De exemplu, cu ajutorul editorului de formule pot fi însumate sau scăzute valorile măsurate de 2 senzori.

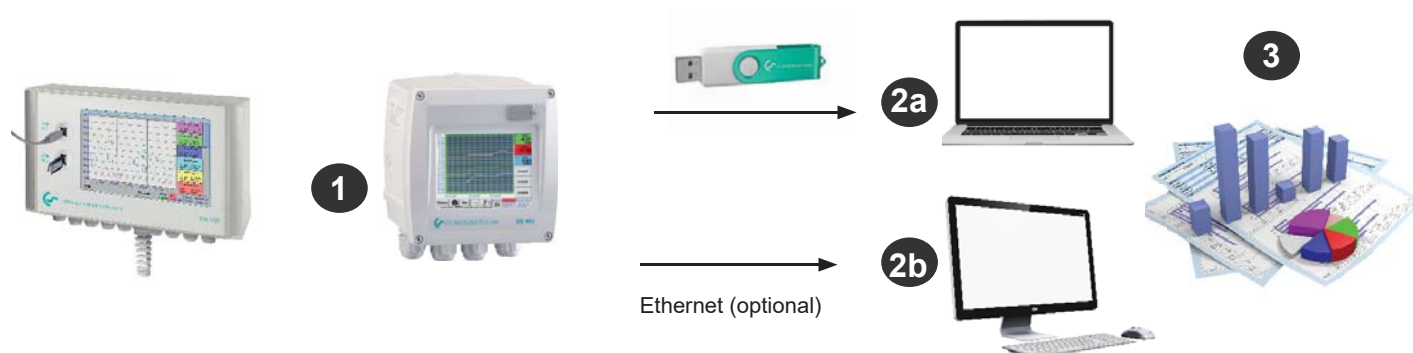
CS Basic

Evaluarea datelor in cazul instrumentelor portabile:



- 1** Instrument portabil al beneficiarului. Valorile masurate sunt salvate in memoria inregistratorului, conform secventei de masurare.
- 2** Exportul datelor pe un stick USB.
- 3a** Importul la fata locului a valorilor masurate, direct pe un laptop.
- 3b** Importul valorilor masurate pe un calculator situat in birou.
- 4** Evaluarea si tiparirea valorilor masurate.

Evaluarea datelor in cazul inregistratoarelor instalate intr-o companie:



- 1** Inregistrator instalat in companie. Valorile masurate sunt salvate in memoria inregistratorului, conform secventei de masurare.
- 2a** Transferul datelor pe un calculator via stick USB.
- 2b** Citirea datelor din inregistrator de pe un calculator din retea (LAN) cu ajutorul softului CS Basic.
- 3** Evaluarea si tiparirea valorilor masurate.

DESCRIERE

CS Basic - soft pentru evaluare date in forma grafica si tabel, cu citirea datelor masurate via USB sau Ethernet.
Licenta pentru 2 calculatoare.

Licenta suplimentara pentru un alt calculator.

Modul „Formula Editor” (editor formule) – cu ajutorul editorului de formule, datele masurate si constantele pot fi combinate in diverse formule (adunare, scadere, impartire, inmultire, functie radical, functie exponentiala).

Actualizare CS Soft Basic (0554 7040) la CS Basic (0554 8040). Modulul CAA nu mai este disponibil.
Va rugam sa indicati cheia vechii licente atunci cand comandati acest produs.

COD

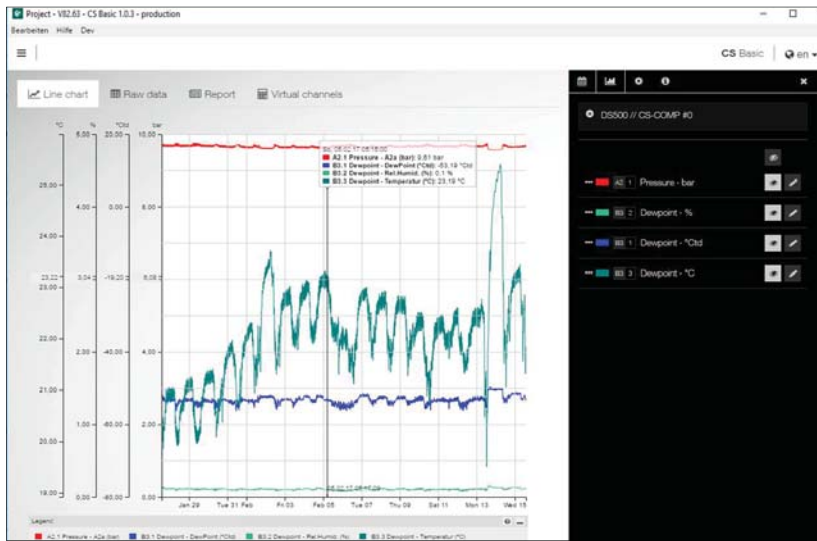
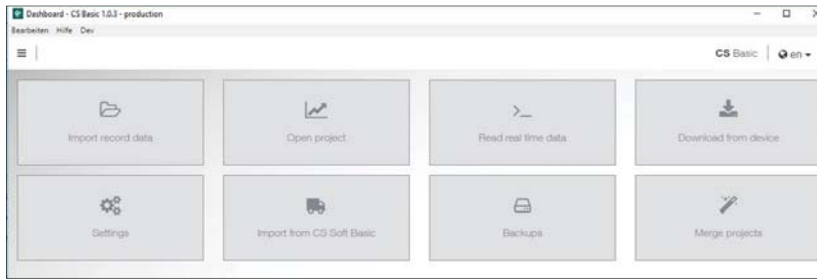
0554 8040

Z554 8040

Z554 8010

Z554 8041

CS Basic



Date	Device	A2.1 Pressure A2a bar	B3.1 Dewpoint °Ctd	B3.2 Rel.Humid. %	B3.3 Temperatur °C
27.01.17 13:52:18	0	9,6749	-50,6462	0,1534	20,2556
27.01.17 13:52:28	0	9,676	-51,4187	0,1394	20,2517
27.01.17 13:52:38	0	9,6769	-52,0952	0,128	20,2499
27.01.17 13:52:48	0	9,678	-52,791	0,1173	20,2479

Channel	Average	Minimum	Date of minimum	Maximum	Date of maximum
A2.1 Pressure - A2a (bar)	9.6519 bar	9.61 bar	13.02.17 13:29:48	9.6361 bar	13.02.17 13:23:08
B3.2 Dewpoint - Rel.Humid. (%)	0.1094 %	0.0895 %	13.02.17 14:40:28	0.4118 %	18.02.17 14:50:08
B3.1 Dewpoint - DewPoint (°Ctd)	-53.2784 °Ctd	-57.9552 °Ctd	27.01.17 13:54:38	-41.6251 °Ctd	13.02.17 14:38:08

	January	February	March	April	May	June	July	August	September	October	November	December	Sun
A1.2 Verbrauch Halle 1 - A1b (m³)	Start (m³) 1,956,827	2,078,325	2,215,062	2,368,484	2,514,612	2,666,480	2,826,483	3,002,938	3,189,484	3,318,842	3,491,661	3,659,617	3,859,617
	End (m³) 2,078,325	2,215,062	2,368,484	2,514,612	2,666,480	2,826,483	3,002,938	3,189,484	3,318,842	3,491,661	3,659,617	3,859,617	3,775,973
	Consumption (m³) 117,498	138,737	153,402	148,148	151,868	160,003	176,455	169,546	149,158	173,019	167,956	116,356	1,817,148
	Cost (€) 2,232,46	2,638,00	2,914,64	2,776,81	2,885,49	3,040,06	3,352,65	3,164,37	2,834,00	3,287,36	3,191,16	2,210,76	34,628,774
A1.1 Verbrauch Halle 1 - A1a (m³/h)	0	6,3	0	0	0	1,36	0	0	0	0	0	0	0
	Average (m³/h) 157,6	205,98	205,6	202,54	203,52	221,66	236,5	223,25	206,67	232,19	232,67	155,99	
	Maximum (m³/h) 1,000,36	527,02	736,39	1,154	662,43	618,27	617,9	636,36	931,66	642,96	669,77	2,410,71	

Operare intuitiva

Toate functiile importante pot fi activate din panoul de comanda.

- Setari generale: Alegerea unitatilor de masura, modificarea numarului de zecimale, introducerea numelui si a siglei companiei.
- Importul datelor in timp real: Stabilirea unei conexiuni Ethernet cu inregistratorul sau cu senzorul CS. Urmarirea datelor masurate in timp real, sub forma de grafic sau tabel.
- Importul datelor din CS Basic: Transferarea datelor din versiunea anterioara CS Soft Basic.
- Copie de rezerva a datelor: Copierea proiectelor si a bazei de date.

Evaluare grafica

Toate curbele cu valorile masurate sunt indicate cu culori diferite. Softul are integrate toate functiile necesare, cum ar fi: functia de marire a graficului, selectarea si deselectarea individuala a curbelor cu valorile masurate, alegerea intervalului de masurare, scalarea axelor, alegerea culorilor si multe altele.

Imaginea grafica poate fi salvata ca fisier pdf si trimisa pe e-mail. Intr-un singur fisier pot fi combinate diferite date.

Vizualizare sub forma de tabel

Toate punctele de masurare sunt listate impreuna cu data si ora. Prin intermediul schemei de explorare, pot fi selectate canalele de masurare dorite si numele locatiei respective.

Calcul statistic

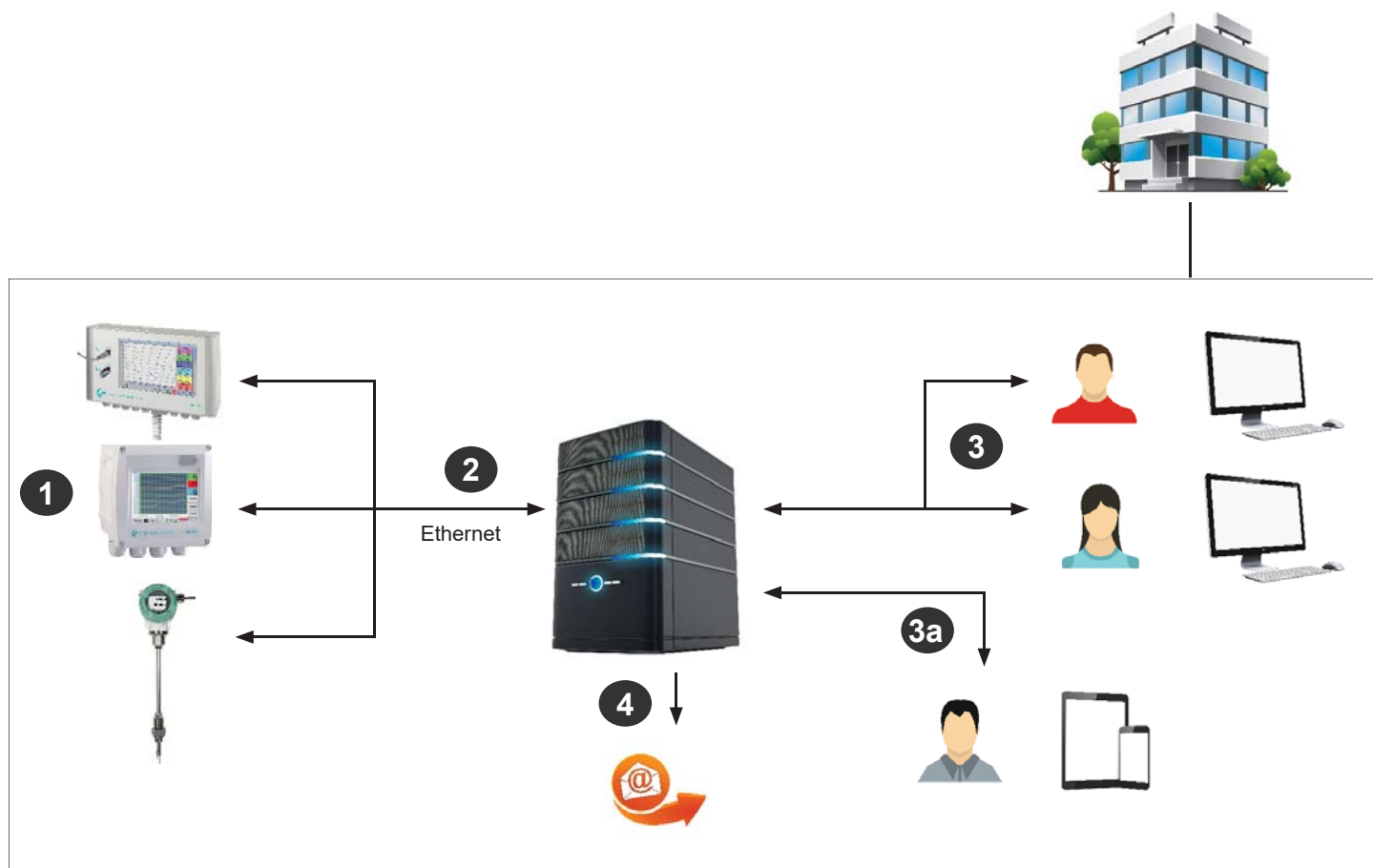
Toate datele statistice necesare sunt evidentiatae imediat. Astfel, utilizatorul poate vedea rapid valorile minime sau maxime masurate, la ce ora au avut loc si pe ce perioada de timp.

Evaluare debit

Softul efectueaza analiza debitului pentru toti senzorii de debit conectati si la alegere, realizeaza un raport zilnic, saptamanal sau lunar.

CS Network

Monitorizarea consumului energetic pentru aer comprimat si gaze intr-o companie



- 1** Senzori individuali cu interfata Ethernet sau inregistratoare grafice cu mai multi senzori, pentru masurarea consumului de aer comprimat si a gazelor din toate departamentele sau centrele de cost ale unei companii.
- 2** Soft CS Network (Server) pentru colectarea automata a valorilor masurate ale tuturor inregistratoarelor grafice si ale senzorilor CS care sunt conectati la reseaua de calculatoare dintr-o companie si stocarea acestora intr-o baza de date.
- 3** Soft CS Network (Client) pentru evaluarea si analiza datelor masurate la un numar nelimitat de locuri de munca.
- 3a** Soft CS Network (Client) bazat pe acces la browser, care ofera utilizatorului accesul si evaluarea rapida a datelor masurate, prin intermediul unei tablete sau a unui telefon inteligent.
- 4** Trimiterea automata a unei alarme prin e-mail, in cazul depasirii valorilor limita (reglabile in mod liber).

CS Network

Monitorizarea consumului energetic pentru aer comprimat si gaze intr-o companie




Evaluare grafica cu functie zoom:

- Alegere date care trebuie afisate grafic
- Functie rapida de zoom
- Pana la 8 axe - y
- Acces rapid la grafice zilnice/saptamanale/lunare



Imagine: valori masurate curente

- Incarcare imagine de fundal
- Amplasare/fixare fereastra cu valorile masurate
- Marcare cu rosu a valorilor care depasesc limitele de alarmare
- Acces rapid la istoricul valorilor masurate

		ianuarie	Februarie		Noiembrie	Decembrie	Total
A1.2 consum in hala 1 – A1b (m³)	De la (m³)	1.958.827	2.076.325		3.491.661	3.659.617	
	Pana la (m³)	2.076.325	2.215.062		3.659.617	3.775.973	
	Consum (m³)	117.498	138.737		167.956	116.356	1.817.146
	Costuri (€)	2.232,46	2.636,00		3.191,16	2.210,76	34.525,774

DESCRIERE	COD
CS Network - solutie client / server pentru monitorizarea consumurilor energetice (pentru maxim 20 valori masurate de la diferiti senzori / dispozitive)	0554 8041
CS Network - solutie client / server pentru monitorizarea consumurilor energetice (pentru maxim 50 valori masurate de la diferiti senzori / dispozitive)	0554 8042
CS Network - solutie client / server pentru monitorizarea consumurilor energetice (pentru maxim 100 valori masurate de la diferiti senzori / dispozitive)	0554 8043
CS Network - solutie client / server pentru monitorizarea consumurilor energetice (pentru maxim 200 valori masurate de la diferiti senzori / dispozitive)	0554 8044
Modul „Editor formule” - pentru introducerea in formule a valorilor masurate si a constantelor (adunare, scadere, impartire, inmultire, functie radical, functie exponentiala)	Z554 8010
Modul „Functie Cockpit” - pentru realizarea unui fundal personalizat pentru valorile masurate online	la cerere
Modul „Evaluare automata a consumului” pentru distribuirea rapoartelor prin e-mail, la sfarsitul lunii	la cerere
Modul „Diagrama bare, diagrama disc” pentru comparatii anuale	la cerere