



# Mobilní DP 400 s integrovaným měřením rosného bodu a tlaku

Pro měření všech parametrů vlhkosti pod tlakem 16 barů

Přenosný měřič rosného bodu s integrovanou dobíjecí baterií byl speciálně vyvinut pro použití v terénu. Kromě vysoce přesného snímače rosného bodu zařízení obsahuje také přesné tlakové čidlo až do 16 barů. Takže kromě rosného bodu v °Ctd, teplotě v °C a tlaku v jednotce bar také můžeme vypočítat i další hodnoty vlhkosti (% RH, mg/m<sup>3</sup>, g/m<sup>3</sup>) stejně jako měřené hodnoty závislé na tlaku (g/kg, ppm v/v, atm. rosný bod °C).



Senzor je chráněn během přepravy nebo skladování.



6 mm konektor pro měření přívodu plynu / stlačeného vzduchu

Varianta:  
2 další senzorové vstupy ( pro průtok, tlak, rosný bod, 4...20 mA, Modbus RTU...)

## Speciální funkce:

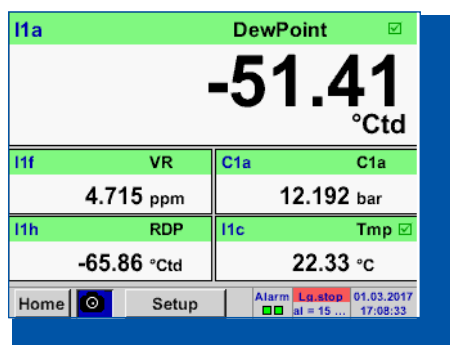
- Přesné měření rosného bodu až do -80°Ctd
- Robustní kufřík pro použití v terénu
- Integrované měření tlaku až do 16 barů
- Integrovaná měřicí komora s integrovanou suchou nádobou chrání snímač rosného bodu během přepravy a poskytuje rychlý čas adaptace
- Dlouhodobě stabilní čidlo vlhkosti: přesné, necitlivé vůči orosení, rychlá doba adaptace
- Varianta: 2 další senzorové vstupy pro externí senzory
- Varianta: Integrovaný datový záznamník

## Technická data:

<b>Displej:</b>	3.5" dotykový
<b>Měřicí rozsah:</b>	-80...+50°Ctd -20...+70°C 0...100 % RH 0...16 bar ± 0.5 %
<b>Přesnost:</b>	± 1°C at 20...-20°Ctd ± 2°C at -20...-50°Ctd ± 3°C at -50...-80°Ctd
<b>Vlhkostní parametry:</b>	g/m <sup>3</sup> , mg/m <sup>3</sup> , ppm V/V, g/kg, °Ctdatm, % RH
<b>Interface:</b>	USB interface
<b>Volitelně záznamník:</b>	4 GB SD memory card (100 million values)
<b>Napájení pro externí senzory:</b>	Output voltage: 24 VDC ± 10% Output current: 120 mA in long-term use
<b>Napájení:</b>	Internally loadable Li-Ion batteries approx. 12 h continuous operation, 4 h charging time
<b>Připojení:</b>	6 mm plug connections
<b>Okolní teplota:</b>	0...+50°C
<b>EMV:</b>	DIN EN 61326



## Snadné ovládání přes dotykovou obrazovku

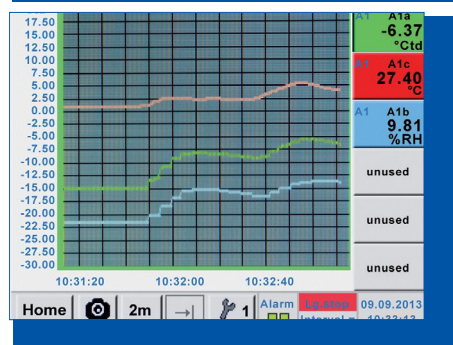


### Aktuální naměřené hodnoty

Veškeré naměřené hodnoty jsou vidět na první pohled.

Překročení mezní hodnoty je označeno červeně.

Díky integrovanému tlakovému senzoru je mobilní zařízení DP 400 schopno vypočítat atmosférický rosný bod.



### Grafické zobrazení

V grafickém zobrazení jsou veškeré naměřené hodnoty zobrazeny pomocí křivek.

Časovou osu je možné zpětně přehrát pomocí posunutím prstu (bez datového záznamníku maximálně 24 hodin, s datovým záznamníkem zpět až na začátek měření).

\*\*\* Logger settings \*\*\*

Time interval (sec)  
1 2 5 10 15 30 60 120 15

force new record file

Comment: Dryer Trockener 13

Logger stopped  timed Start  timed Stop

START STOP 12:26:00 - 06.0 13:28:00 - 06.0

Remaining logger capacity = 9999 days  
Logging: 0 channels selected  
time interval (min 1 sec)

Back

### Datový záznamník

Naměřené hodnoty jsou v DP 400 uloženy pomocí volitelného „datového záznamníku“.

Časový interval je možné volně nastavit. Dále je možné nastavit počáteční čas a čas ukončení záznamu dat.

Přečtení naměřených dat je možné přes USB rozhraní nebo přes volitelné rozhraní Ethernet.

Popis	Obj. č.
<b>Mobilní DP 400 – Přenosný měřič rosného bodu s integrovaným měřením tlaku vč. přepravní tašky pro teflonovou hadici a napájení</b>	<b>0500 4505</b>
Varianta: Integrovaný datový záznamník pro 100 milionů naměřených hodnot	Z500 4002
Varianta: Integrované rozhraní Ethernet a RS 485	Z500 4004
Varianta: Integrovaný webový server	Z500 4005
Varianta: „Matematické výpočetní funkce“ pro 4 volitelné kanály (virtuální kanály): sčítání, odčítání, dělení, násobení	Z500 4007
Varianta: 2 další sensorové vstupy pro externí senzory (1 x digitální snímač Modbus, 1 x analogový snímač)	Z500 4001
CS Soft Basic – vyhodnocování dat v grafické a tabulkové formě – čtení naměřených dat pomocí USB (Software najdete na straně 54)	0554 7040
Připojovací kabel pro sérii VA/FA na mobilních přístrojích, ODU / M12, 5m	0553 1503
Připojovací kabel pro tlakové, teplotní nebo externí senzory na mobilních přístrojích, 5 m	0553 0501
Připojovací kabel pro tlakové, teplotní nebo externí senzory na mobilních přístrojích, 10 m	0553 0502
Prodlužovací kabel pro mobilní přístroje ODU/ODU, 10m	0553 0504