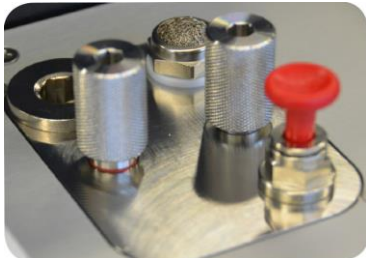




## DP 400 mobile z integriranim merjenjem točke rosišča in tlaka

Za merjenje vseh parametrov vlažnosti pod pritiskom do 16 bar.

Mobilni merilnik točke rosišča z integrirano baterijo z možnostjo polnjenja je bil razvit posebej za uporabo na terenu. Poleg zelo natančnega senzorja za merjenje točke rosišča naprava vsebuje tudi natančen tlačni senzor za tlake do 16 bar. Tako je poleg točke rosišča v °Ctd, temperature v °C in tlaka v bar mogoče določiti (izračunati) tako dodatne parametre vlažnosti (% RH, mg/m<sup>3</sup>, g/m<sup>3</sup>) kot tudi od tlaka odvisne izmerjene vrednosti (g/kg, ppm v/v, atmosferska točka rosišča v °C).



Med transportom ali skladiščenjem je senzor zaščiten.



Priključek za vtikač 6 mm za dovod merjenega plina / stisnjenega zraka

Opcija:  
2 dodatna vhoda za senzorje (za pretok, pritisk, 4...20mA, Modbus RTU...)



### Posebne značilnosti:

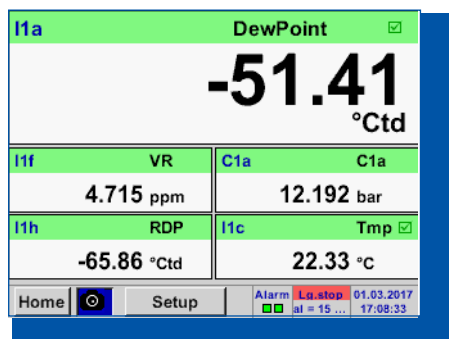
- Natančno merjenje točke rosišča do temperature -80°C
- Robusten kovček za uporabo na terenu
- Integrirano merjenje tlaka do 16 bar
- Integrirana merilna komora z integriranim suhim rezervoarjem ščiti senzor za merjenje točke rosišča med transportom in zagotavlja hitro prilagoditev.
- Dolgotrajno stabilen senzor za vlažnost: natančen, neobčutljiv na oroševanje, kratek čas prilagoditve
- Opcija: 2 dodatna senzorska vhoda za priklop zunanjih senzorjev
- Opcija: integriran shranjevalnik podatkov

### Tehnični podatki:

Zaslon:	3.5" na dotik
Merilno območje:	-80...+50°Ctd -20...+70°C 0...100 % RH 0...16 bar ± 0.5 %
Natančnost:	± 1°C at 20...-20°Ctd ± 2°C at -20...-50°Ctd ± 3°C at -50...-80°Ctd
Parametri vlažnosti:	g/m <sup>3</sup> , mg/m <sup>3</sup> , ppm V/V, g/kg, °Ctdatm, % RH
Vmesnik:	USB vmesnik
Opcijski shranjevalnik podatkov:	Spominska kartica 4 GB SD (100 milijonov vrednosti)
Napajalna napetost za zunanje senzorje:	Izhodna napetost: 24 VDC ± 10% Izhodni tok: 120 mA pri dolgotrajni uporabi
Tokovno napajanje:	Li- Ion baterije za interno polnjenje za ca. 12 h nepretrgane uporabe, čas polnjenja ca. 4 ure
Priključek:	vtikač 6 mm
Temperatura okolice:	0...+50°C
EMV:	DIN EN 61326

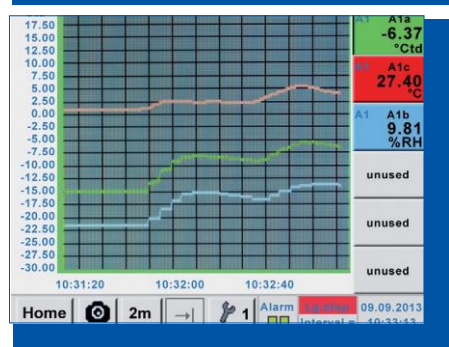


## Enostavno obratovanje preko zaslona na dotik



### Dejansko merjene vrednosti

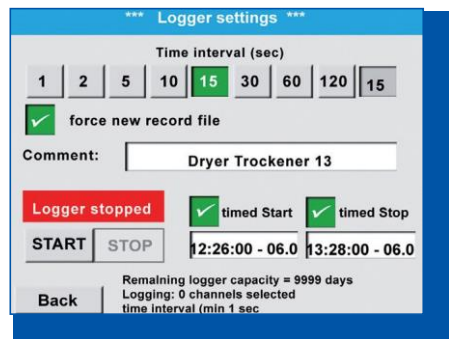
Vse merjene vrednosti so vidne v enem prikazu. Prekoračitev mejne vrednosti je prikazana z rdečo barvo. Zaradi integriranega tlačnega senzorja DP 400 mobile omogoča izračun atmosferske točke rosišča.



### Grafični pogled

V grafičnem pogledu so vse merjene vrednosti prikazane kot krivulje.

Drsnik omogoča pomik nazaj po časovni osi s prstom (brez shranjevalnika podatkov za 24 ur, s shranjevalnikom podatkov pa na začetek izvajanja merjenja)



### Shranjevalnik podatkov

S pomočjo opcije "integrated data logger" se merjene vrednosti shranjujejo v napravi DP 400.

Časovni interval je mogoče poljubno nastaviti. Razen tega obstaja možnost nastavljanja časa pričetka in konca shranjevanja podatkov.

Odčitavanje izmerjenih podatkov preko USB vmesnika ali preko opcijskega Ethernet vmesnika.

Opis	Št.artikla
<b>DP 400 mobile – mobilni merilnik točke rosišča z integriranim merjenjem tlaka, vključno s transportno vrečko za teflonsko cev in napajalnikom</b>	<b>0500 4505</b>
Opcija: Integriran shranjevalnik podatkov za 100 milijonov izmerjenih vrednosti	Z500 4002
Opcija: Integriran vmesnik Ethernet in RS 485	Z500 4004
Opcija: Integriran spletni strežnik	Z500 4005
Opcija: Funkcija za matematične kalkulacije („Mathematics calculation function“) za 4 prosto nastavljive kanale, (virtualni kanali): prištevanje, odštevanje, deljenje, množenje	Z500 4007
Opcija: 2 dodatna senzorska vhoda za priklop zunanjih senzorjev (1x Modbus za digitalni senzor, 1x analogni senzor)	Z500 4001
CS Soft Basic – vrednotenje podatkov v grafični in tabelarni obliki – odčitavanje izmerjenih podatkov preko USB ključa (programska oprema – glej stran 54)	0554 7040
Priključni kabel za modelne serije VA/FA na mobilnih instrumentih, ODU / M12, 5m	0553 1503
Priključni kabel za priklop tlačnih, temp. ali zunanjih senzorjev na mobilne instrumente, 5 m	0553 0501
Priključni kabel za priklop tlačnih, temp. ali zunanjih senzorjev na mobilne instrumente, 10m	0553 0502
Podaljševalni kabel za mobilne instrumente ODU/ODU, 10m	0553 0504